

## ПАСПОРТ ИЗДЕЛИЯ

### Зарядная станция переменного тока для электромобилей Pandora Wall-E Home Edition (Type 2)

#### Основные сведения

Зарядная станция **Pandora Wall-E** предназначена для зарядки электромобилей и подзаряжаемых гибридов переменным током. Устройство выпущено в модификации с розеткой стандарта Type 2. Предназначено для монтажа в хорошо проветриваемых помещениях. По безопасности и электромагнитной совместимости станция соответствует:

ГОСТ 12.2.007.0 «Система стандартов безопасности труда. Изделия электротехнические. Общие требования безопасности», раздел 7  
ГОСТ 30804.6.4 (IEC 61000-6-4) «Совместимость технических средств электромагнитная. Электромагнитные помехи от технических средств, применяемых в промышленных зонах. Нормы и методы испытаний», раздел 8  
ГОСТ 30804.6.2 (IEC 61000-6-2) «Совместимость технических средств электромагнитная. Устойчивость к электромагнитным помехам технических средств, применяемых в промышленных зонах. Требования и методы испытаний».



#### Комплект поставки

##### Wall-E Home Edition (без кабеля)

Станция для зарядки электромобилей.....	1
Паспорт изделия.....	1
Комплект крепежа.....	1
Ключ шестигранный Г-образный, Н3 (3 мм).....	1
Ключ шестигранный Г-образный, Н5 (5 мм).....	1
NFC карта владельца.....	1
NFC-карта.....	2
Шаблон для монтажа.....	1
Комплект обжимных наконечников.....	1

##### Wall-E Home Edition (с кабелем)

Станция для зарядки электромобилей.....	1
Паспорт изделия.....	1
Комплект крепежа.....	1
Ключ шестигранный Г-образный, Н3 (3 мм).....	1
Ключ шестигранный Г-образный, Н5 (5 мм).....	1
NFC карта владельца.....	1
NFC-карта.....	2
Шаблон для монтажа.....	1
Комплект обжимных наконечников.....	1
Кабель для зарядки электромобиля.....	1

## Стандарты

Типы зарядки: В соответствии со стандартом EN IEC 61851-1

### Тип зарядки - способ подключения электромобиля к электросети для подачи энергии на транспортное средство

Тип зарядки станций - Mode 3

Mode 3 – это метод подключения электромобиля к оборудованию электропитания переменного тока, постоянно подключенному к сети электропитания переменного тока, с функцией контрольного пилот-сигнала, которая распространяется от оборудования электропитания переменного тока к электромобилю.

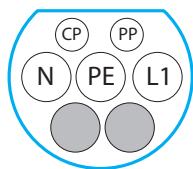
## Соединение

В соответствии со стандартом EN IEC 61851-1, станции серии Pandora Wall-e соответствуют соединению Case B.

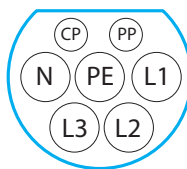
Интерфейс станции соответствует стандарту IEC 62196-2, разъем Type 2 (без кабеля для зарядки).

### Схема разъема Type 2 на зарядных станциях

1 ФАЗА ПОДКЛЮЧЕНИЕ

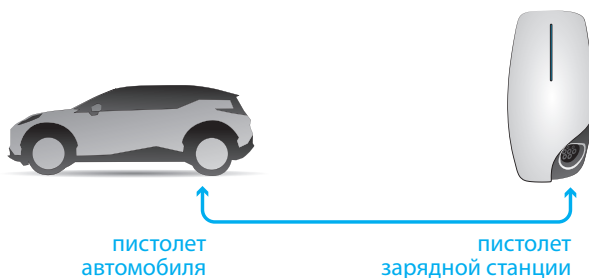


3 ФАЗЫ ПОДКЛЮЧЕНИЕ



## Соединение

В соответствии со стандартом EN IEC 61851-1, станции серии соответствуют соединению Case B: Подключение электромобиля к электросети кабелем с двумя пистолетами.



## Технические характеристики

<b>Входные:</b>	
Тип напряжения	3 фазы/1 фаза
Входное напряжение	400 В/220В
Частота питания	50 Гц
Входной ток (не более)	32 А
Подключение	3P + N + PE/1P+N+PE
Защита	IP54
Диапазон рабочих температур	-40...+60 °С
Защита от токов утечек (AC-30mA, DC-5mA)	+
Защита от перегрева (внутренний датчик температуры и влажности)	+
Встроенный АС счетчик	+
Защита от пропадания напряжения по фазам	+
Защита от повышенных и пониженных значений напряжения и тока	+
Замок фиксации пистолета	+
<b>Интерфейсы:</b>	
RS485 подключение внешних счетчиков для балансировки нагрузки	+
Ethernet	+
Bluetooth	+
RFID	+
Proximity (бесконтактное управление)	+
<b>Функционал:</b>	
Комплектация кабельными сборками по выбору, TYPE2, TYPE1, TESLA, GB/T	+
Мощность в зависимости от интерфейса и автомобиля	3,5кВт, 7кВт, 11кВт, 22кВт
Автоматический контроль параметров безопасности и расширенная внутренняя диагностика	+
Управление ЭКО режимами и режимами отложенной зарядки	+
Мобильное приложение с подключением по Bluetooth	+
Мастер-карта RFID для авторизации и доступа к настройкам в комплекте	+
<b>Внешнее исполнение:</b>	
Размеры без кабелей В x Ш x Г	397x200x123 мм
Скрытое расположение крепежных элементов	+
Вес	3,6 кг

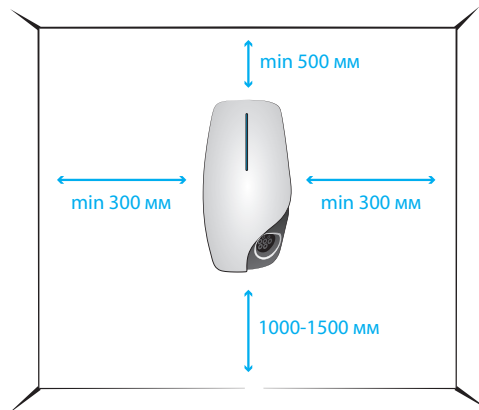
# Руководство по установке

## Проверка и подтверждение

- Присутствуют все элементы в соответствии с упаковочным листом.
- Нет повреждений в результате транспортировки.
- Соответствует ли модель и указанные характеристики заказу.
- При обнаружении поврежденных элементов просьба не запускать станцию
- Сохраняйте упаковочную коробку и материалы в течение 1 месяца.



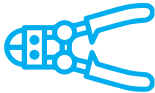

## Подготовка к установке

- Эта станция является электрическим оборудованием. С ним следует обращаться осторожно, чтобы избежать сильной вибрации и ударов.
- Передняя панель изделия представляет собой стеклянную панель, которую нельзя нагружать при транспортировке.
- Чтобы обеспечить долгосрочную стабильную работу станции, рекомендуется по возможности избегать ее установки в экстремальных погодных условиях. Низкая или высокая температура окружающей среды может повлиять на эффект установки из-за теплового расширения и сжатия в холодном состоянии.
- Кабель электропитания должен быть подготовлен.
- Требуемое пространство: когда зарядная станция закреплена на стене, минимальные требования к пространству показаны на рисунке ниже.



- Зарядная станция Pandora Wall-E AC 22 кВт со степенью защиты IP54 (защита от пыли и брызг воды) может эксплуатироваться на улице без прямого воздействия струй воды и только под надежными навесами-козырьками.
- Выступы на установочной поверхности для зарядной станции не должны быть выше 3 мм. Установка на поверхности с рельефом, превышающим 3 мм влечет возможное повреждение зарядной станции.
- Не используйте Зарядную станцию Pandora Wall-E AC 22 кВт при температурах, выходящих за пределы рабочего диапазона от (-40...+60°C).

## ИНСТРУМЕНТЫ ДЛЯ УСТАНОВКИ

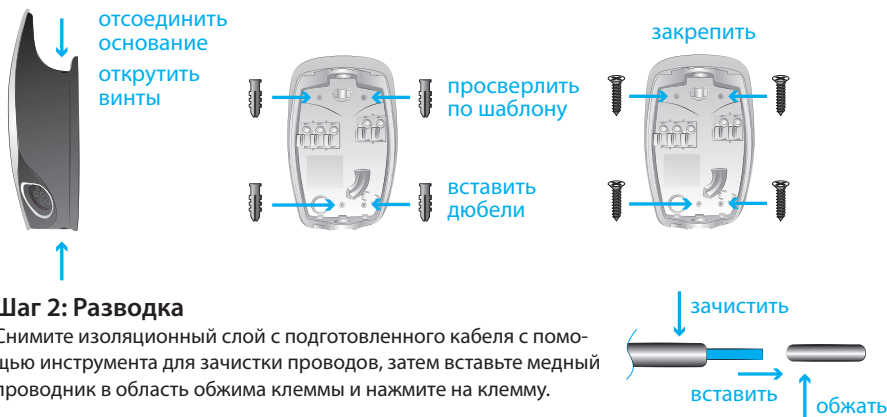
№	НАЗВАНИЕ ИНСТРУМЕНТА	СХЕМАТИЧЕСКИЙ РИСУНОК	ОСНОВНОЕ ПРИМЕНЕНИЕ
1	Перфоратор		Для отверстий в стене
2	Ключ шестигранный Г-образный, Н3 (3 мм) Ключ шестигранный Г-образный, Н5 (5 мм)		Затяжка винтов
3	Инструмент для снятия изоляции		Снятие изоляции с кабелей
4	Инструмент для обжима наконечников		Обжим наконечников
5	Крестовая отвертка		Затяжка винтов

### Этапы установки

Установите зарядную станцию на стену, следуя инструкции ниже.

#### Шаг 1: Установка основания

Как показано на рисунке, просверлите 4 монтажных отверстия диаметром 8 мм и глубиной 50 мм на соответствующей высоте на расстоянии и закрепите принадлежности для крепления к стене при помощи поставленных установочных винтов.



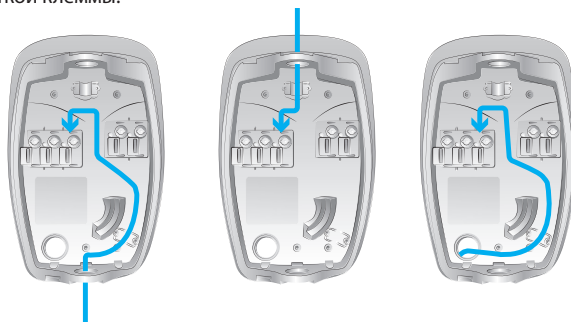
#### Шаг 2: Разводка

Снимите изоляционный слой с подготовленного кабеля с помощью инструмента для зачистки проводов, затем вставьте медный проводник в область обжима клеммы и нажмите на клемму.

#### Рекомендуемый размер кабеля

1	16A	1 фаза	Медь, 3×4мм <sup>2</sup>
2	32A	1 фаза	Медь, 3×6мм <sup>2</sup>
3	16A	3 фазы	Медь, 5×4мм <sup>2</sup>
4	32A	3 фазы	Медь, 5×6мм <sup>2</sup>

Как показано на рис, после монтажа основания, пропустите подготовленный кабель питания через отверстие для входного кабеля, подключите каждый провод к входным клеммам в соответствии с этикеткой клеммы.



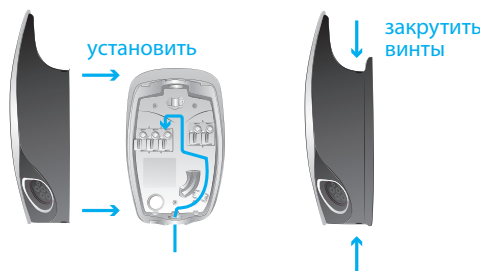
Установите на место корпус после подключения входного силового кабеля.

**ПРИМЕЧАНИЕ: ЕСЛИ ВАМ НУЖЕН ETHERNET ИЛИ RS485 ДЛЯ ПОДКЛЮЧЕНИЯ, ВЫ МОЖЕТЕ ПРОПУСТИТЬ СЕТЕВОЙ КАБЕЛЬ С РАЗЪЕМОМ RJ-45 ИЛИ RS485 ЧЕРЕЗ ВВОД ВХОДНОГО КАБЕЛЯ И ПОДКЛЮЧИТЬ ЕГО К СЕТЕВОМУ ИНТЕРФЕЙСУ.**

#### Шаг 3: Закрепление корпуса зарядной станции

Установите корпус зарядной станции на основание.

Как показано на рис., закрепите стопорные винты чтобы завершить установку.



## ЭКСПЛУАТАЦИЯ

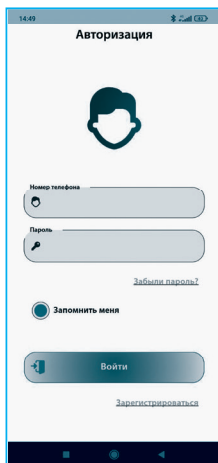
### Включение питания

После того, как зарядная станция установлена и подключена, включите питание. Загорится индикатор, и зарядная станция перейдет в режим ожидания.

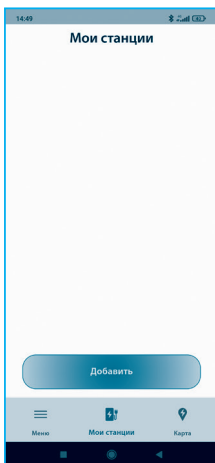
### Управление зарядной сессией через приложение Pandora EV.

Для работы со станцией "Pandora Wall-E Home Edition" через приложение Pandora EV, пользователю необходимо зарегистрироваться через приложение:

1. Скачать приложение в Play Market, либо App Store (в зависимости от платформы смартфона).
2. Установить и открыть приложение.
3. На экране авторизации нажать кнопку «Зарегистрироваться».
4. Заполнить указанные поля и принять «Условия обработки данных».
5. Ввести код из СМС полученного на указанный номер телефона.



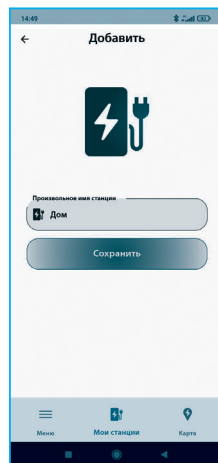
**1. Авторизуйтесь в приложении Pandora EV** (пользователь должен быть предварительно зарегистрирован в приложении)



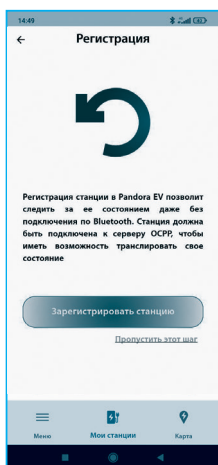
**2. Перейдите в раздел «Мои станции» и нажмите «Добавить»**



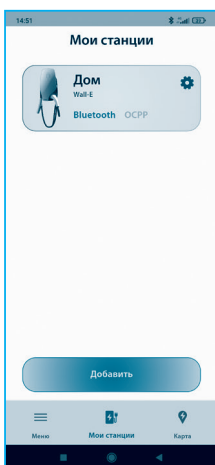
**3. Отсканируйте QR-код станции и нажмите «Добавить»**



**3. Укажите имя станции и нажмите «Сохранить»**



**5. На предложении зарегистрировать станцию нажмите «Пропустить этот шаг»**



**6. Выберите станцию в списке, нажав на неё**

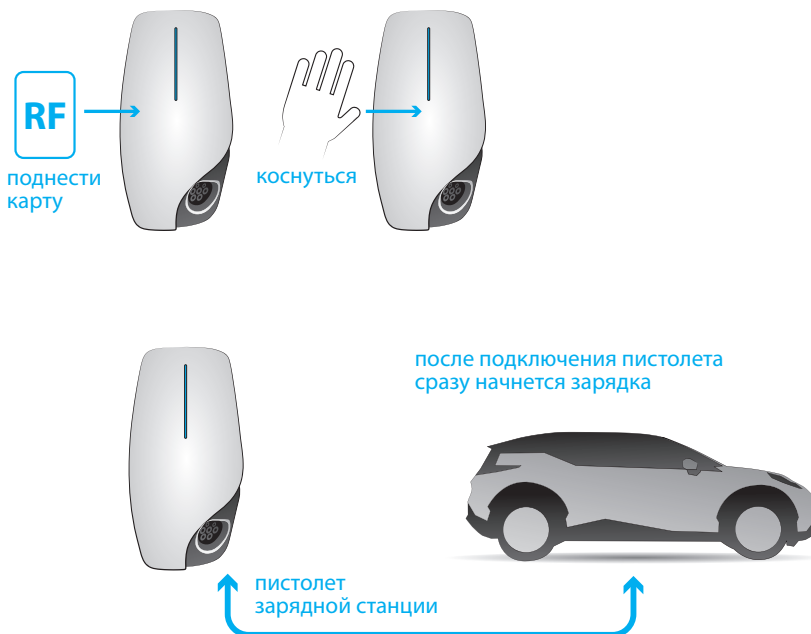


**7. Нажмите «Зарядить»**



**8. Начните процесс зарядки, нажав во всплывающем окне «Да»**

Зарядная станция оснащена считывателем карт RFID в стандартной комплектации, и процесс зарядки можно запускать и останавливать с помощью карты RFID.



### Начало зарядки

- Припаркуйте автомобиль, включите режим P (Parking).
- Как показано на рисунке, вставьте пистолет в зарядный разъем электромобиля, и на зарядной станции загорится индикация.
- В режиме зарядной станции «Plug and play» процесс зарядки начнется автоматически после подключения.

Вы можете начать процесс зарядки, проведя картой RFID или через приложение.



## Ресурсы, сроки службы, хранения и гарантии производителя

Гарантийный срок эксплуатации – 3 года со дня ввода в эксплуатацию, при условии предварительного хранения не более 18 месяцев со дня изготовления, но не более 5000 часов работы в режиме заряда автомобиля.

Изготовитель гарантирует нормальную работу зарядного устройства Pandora Wall-e требованиям ТУ 27.12.31.000-130-89696454-2024 при соблюдении условий эксплуатации, монтажа, хранения, транспортирования, указанных в руководстве по эксплуатации.

Хранение продукции производить в соответствии с требованиями ГОСТ 15150.

Вышедшие из строя в течение гарантийного срока эксплуатации по вине завода-изготовителя составные части устройства и системы подлежат замене или ремонту. Работа по монтажу/демонтажу компонентов производится силами монтажной организации (организации, осуществляющей монтаж и комплексное обслуживание).

Потребитель лишается права на гарантийное обслуживание в следующих случаях:  
по истечении гарантийного срока эксплуатации;  
при нарушении правил монтажа, эксплуатации, транспортирования и хранения;  
при наличии механических повреждений наружных деталей зарядного устройства после момента продажи, включая воздействие огня, аварии, попадания внутрь агрессивных жидкостей и воды, небрежного обращения;  
при наличии повреждений в результате неправильной настройки или регулировки;  
при замене составных устройств станции на устройства, не рекомендованные производителем;  
если отсутствуют заполненные должным образом свидетельство установки или гарантийный талон.

Ремонт и обслуживание зарядной станции с истекшим гарантийным сроком осуществляется за счет средств потребителя по отдельным договорам между поставщиком/установщиком и потребителем.

Рекомендуем требовать заполнения свидетельства установки и гарантийного талона работником, производившим монтаж устройства, т.к. эти документы могут понадобиться при обращении в службу поддержки.

## Свидетельство об установке оборудования

Я, нижеподписавшийся,

Должность, Ф.И.О. \_\_\_\_\_

Степень допуска по электробезопасности (указать серию/номер подтверждающего документа)

\_\_\_\_\_ /  
удостоверяю, что установка зарядной станции, описанная ниже, была произведена мною согласно инструкциям по установке, предоставленным изготовителем оборудования.

Адрес установки оборудования: \_\_\_\_\_

Описание зарядного устройства для автомобиля:

**Марка изделия Pandora Wall-e**

Заводской номер \_\_\_\_\_

Название организации, полный адрес и печать установщика \_\_\_\_\_

\_\_\_\_\_

Подпись \_\_\_\_\_ / \_\_\_\_\_ /

Расшифровка подписи

Работу принял \_\_\_\_\_ / \_\_\_\_\_ /

Расшифровка подписи

Дата « \_\_\_\_ » \_\_\_\_\_ 20 \_\_\_\_ г.

---

## Свидетельство о приемке

Зарядная станция Pandora Wall-e соответствует техническим условиям  
ТУ 27.12.31.000-130-89696454-2024 и признана годной для эксплуатации.

Заводской номер \_\_\_\_\_

Дата выпуска \_\_\_\_\_

Подпись лиц, ответственных за приемку \_\_\_\_\_

М.П.

Упаковщик \_\_\_\_\_

Подпись (личное клеймо) \_\_\_\_\_

## 7. Гарантийный талон

### Модель Pandora Wall-e

Заводской номер \_\_\_\_\_

Дата покупки « \_\_\_\_ » \_\_\_\_\_ 20 \_\_\_\_ г.

Штамп предприятия торговли (монтажной организации) \_\_\_\_\_

Подпись продавца \_\_\_\_\_

